

당신의 꿈은 반드시 이루어집니다

# 2021학년도 국가근로장학금 히어로 양성사업 참여신청 매뉴얼(학생용)

[ 프로그램 참여 신청 기간 ]  
2021. 6. 1.(화) ~ 2021. 6. 22.(화)  
\* 기한내 미신청 시, 추가접수 불가



## 히어로 양성사업이란?

대구지역의 우수한 중소기업과 국가근로장학생 연계를 통한 지역 인재 발굴 및 취업 역량 제고

### 지원학생

대구·경북지역 4년제 대학교 졸업예정자(단, 사업 참여대학일 경우 지원 가능)

### 잔여학점

졸업을 위한 잔여학점이 12학점 이하

### 성적기준

C0학점 이상(20년 2학기, 21년 1학기)

### 기타자격

2021년 8월 또는 2022년 2월 졸업예정인 참여 대학교 재학생

※ 졸업유예, 초과학기자, 수료생 등 지원가능 여부는 소속대학 장학팀에 문의

히어로 양성사업은 대구지역의 우수한 중소기업에 취업을 원하는 학생에게 현장근로(약 6개월)를 제공하고 정규직으로 전환하는 프로그램입니다.

### 지원기업

대구시 공동육성 타겟 기업군 등(※ Pre-스타기업, 스타기업 100, 글로벌강소기업, 월드클래스 300, 고용친화대표기업 등)

- 신청 기업에 대해 서면평가 진행 후 선정 예정 (대구테크노파크 주관)

## 히어로 양성사업이란?

대구지역의 우수한 중소기업과 국가근로장학생 연계를 통한 지역 인재 발굴 및 취업 역량 제고

### 지원규모 및 금액

2021학년도 1학기 국가근로장학금 업무처리기준에 따라 지급

#### 지원규모

50명 내외 지원  
(참여 인원, 운영 기간 등에 따라 변동될 수 있음)

#### 지원금액

교외 근로장학금  
시간당 11,150원 지급

#### 근로시간

일 최대 8시간, 주 최대 40시간 이내 근로 가능

※ 일 및 주 최대근로시간을 초과한 경우, 장학금 지급이 불가능함

### 기타사항

#### ① 중복참여 금지

- 대학생 근로장학사업(국가근로장학금, 대학생 청소년교육지원장학금, 다문화탈북학생 멘토링장학금) 내 중복참여 불가

#### ② 학업시간표 입력의무

- 본인의 학업시간표를 근로활동 시작 전에 반드시 입력하여야 하고, 근로시간과 중복될 수 없음

※ 기타사항은 2021학년도 1학기 국가근로장학금 업무처리기준에 따라 운영됨

## 히어로 양성사업 진행 프로세스

### 학생

#### 신청서 작성

- 한국장학재단 홈페이지 공지사항에 업로드 된 근로기관을 확인한 후, 관련서류를 작성
  - 참가신청서 및 입사지원서 작성
  - ※ 총 3개까지 지원 가능

#### 신청서 제출

- 작성된 입사지원서를 한국장학재단 공통 메일주소로 발송
  - 서류 제출 전 반드시 내용을 꼼꼼히 확인 후 제출
  - 제출처: [workstudy@kosaf.go.kr](mailto:workstudy@kosaf.go.kr)
  - 제출기한: ~ '21. 6. 22.(화) 24:00
  - ※ 제출기한 준수
  - ※ 휴대전화번호를 다르게 작성할 경우, 합격안내를 받기 어려울 수 있으므로 올바르게 작성

### 기관

#### 서류심사 진행

- 한국장학재단 및 대구테크노파크에서 신청자 서류 취합
- 기업에서 자기소개서 등 신청자 서류 심사
  - 기간: 2021. 6. 23. ~ 6. 28.

#### 서류심사 합격통보

- 서류 합격자에게 개별 통보 진행
  - 서류합격자 발표: 2021. 6. 29.(화)

#### 심층면접 진행

- 기업탐방 및 심층면접 진행
  - 기간: 2021. 7. 6. ~ 7. 13.
  - ※ 기업별 면접일을 상이하며, 7. 6~13사이 하루 예정(합격자에게 개별 안내)
  - 최종합격자 통보: 2021. 7. 21. (수)

### 재단 및 대구TP

#### 히어로 양성 교육

- 최종합격자 대상 히어로 양성교육 진행
  - 기간: 2021. 7. 28.(수) ~ 29.(목)
  - ※ 구체적인 일정은 합격자에게 별도 안내
- 최종합격자 오리엔테이션
  - 기간: 2021. 7. 30.(금)
  - ※ 교육 및 오리엔테이션 일정은 코로나19 상황에 따라 변동될 수 있음

#### 근로 진행

- 합격한 기관에서 근로 진행
  - 기간: 2021. 8. 2.(화) ~ 6개월 간 진행

\* 위 일정은 상황에 따라 변동될 수 있음

## 자주 묻는 질문

### 히어로 양성사업 신청 조건이 있을까요?

히어로 양성사업 지원 조건은 다음과 같습니다.

- ① 대구 경북지역 4년째 대학 중, 사업참여 대학의 재학생
- ② 잔여 학점이 12학점 이하인 학생
- ③ 20년 2학기 및 21년 1학기 성적이 C0이상인 자(70/100점 이상)

### 국가근로장학금 교내근로와 동시에 할 수 있나요?

히어로 양성사업은 국가근로장학금 유형 중 하나로, 국가근로 모든 유형과 중복으로 참여가 불가능합니다. 또한, 대학생 청소년교육지원장학금이나 다문화 탈북학생 멘토링장학금과도 중복으로 참여가 불가능합니다.

※ 현재 교내근로, 방학 집중근로 등 국가근로를 진행하는 경우, 8월 1일 이전까지 종료하고 히어로 양성사업으로 전환 가능

## 자주 묻는 질문

### 저는 졸업유예 중인데 참여가 가능할까요?

본인 소속대학 규정 상 졸업유예, 초과학기, 수료자 등을 지원가능한지 확인하셔야 합니다.  
소속대학교에 문의 후, 지원가능여부를 확인하시기 바랍니다.

※ 졸업유예, 초과학기, 수료자 등 특수한 상황일 경우 소속대학 장학팀에 문의

### 히어로 양성사업은 얼마의 장학금을 지급받게 되나요?

히어로 양성사업은 국가근로장학금 유형 중 하나로, 출근부에 작성한 시간에 대해서 시간당 11,150원을 지급하고 있습니다. 월급단위로 지급하는 것이 아니라 실제 근무한 시간에 기반하여 장학금을 지급하고 있습니다. 장학금과 별도로 회사에서 식비, 통근버스 등을 제공하는 경우도 있으므로 지원하는 회사의 복지규정을 확인하시기 바랍니다.

※ 장학금 지급 규정은 국가근로장학금 업무처리기준에 따름

## 자주 묻는 질문

### 이메일로 신청을 완료했는데, 확인가능할까요?

한국장학재단 공용메일로 신청하기 때문에 신청된 사항을 일일이 확인해드리기 어려운 점 양해부탁드립니다. 정상적으로 발송이 완료된 경우, 접수가 완료된 상태입니다. 메일 수신 내역에 [읽지않음] 등이 표기되더라도 **접수가 완료된 상태임을 알려드립니다.**

※ 일부 메일에서는 메일을 확인하였음에도 불구하고 [읽지않음]으로 표기되고 있습니다.

### 이메일로 신청을 완료하였는데, 다시 제출하고 싶습니다.

시스템으로 신청하는 것이 아니기 때문에, 반드시 **제출 전 꼼꼼하게 확인 후 제출**하셔야 합니다. 메일 발송 후, 다시 제출해야 하는 상황이 발생하였을 경우, 제출하실 메일 제목에 **[재제출]**을 붙여서 발송하시기 바랍니다.

예) 메일제목: **[재제출]** 히어로 양성사업 신청서를 다시 제출합니다(신청자 홍길동)

※ 메일로 제출하였으나 첨부파일이 누락된 경우는 작성하신 연락처로 연락을 취할 수 있음

## 자주 묻는 질문

### 시간표가 있기는 한데, 온라인 강의인데 그 시간에 근로가 가능한가요?

히어로 양성사업은 국가근로장학금 유형 중 하나로, 기본적인 사항은 국가근로장학금과 동일합니다. 장학생이 수강하는 수업이 있을 경우에, 학사 시간표와 동일하게 재단 시스템에 시간표 등록을 하셔야 합니다. 온라인 강의라 할지라도 수업시간표가 고정되어 있는 경우는 시스템에 등록하여야 하며, 그 시간에 근로가 불가능합니다.

※ 예) 온라인 수업 경영학원론(월 9시 ~10시)를 신청하였으나, 온라인 수업이라 언제든지 들어도 됩니다. 그 시간에 근로가 가능한가요?  
-> 언제든지 들을 수 있더라도, 학사 시간표 상 월 9시 ~ 10시로 고정되어 있다면 그 시간에 근로가 불가능함



## 질문있어요!

문의사항이 있으실 경우, 정확한 안내처에 연락하셔야 답변받을 수 있습니다.

### 학생신청 관련

- 히어로 양성사업 신청을 어떻게 하나요?
- 히어로 양성사업 신청서를 재제출하고 싶습니다.
- 히어로 양성사업 신청을 했는데, 취소하고 싶어요.
- 히어로 양성사업 시스템 사용은 어떻게 하나요?

☎ 한국장학재단 상담센터 1599-2290

### 기업 관련

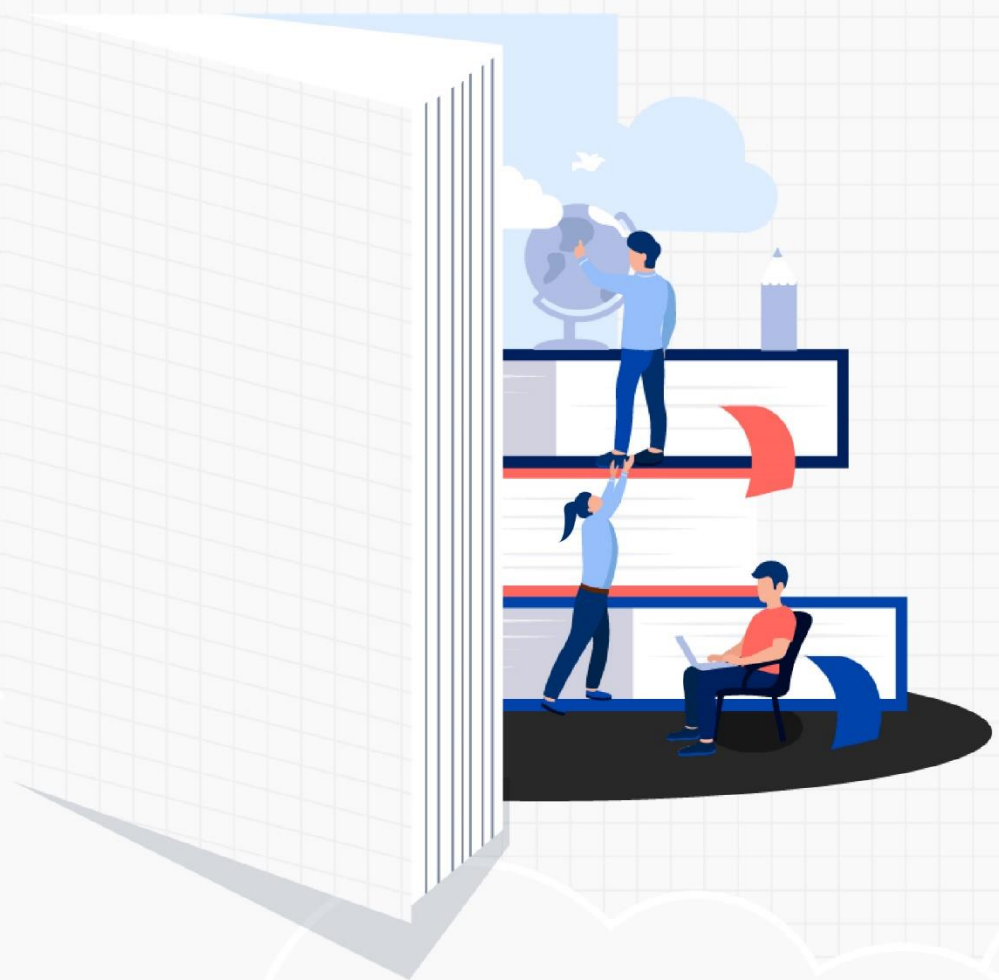
- A기업에 대해서 더 알고 싶습니다.
- D기업은 OO,OO을 제공해주나요?
- 내일채움공제 연계에 대해서 궁금합니다.
- 온라인 교육(수료증 발급)에 대해서 궁금합니다.

☎ 대구테크노파크 임민혁(053-757-4185)

### 신청대상 여부

- 저는 OO대학교 학생이고, 졸업유예생입니다. 저는 해당 사업에 지원할 수 있을까요?

☎ 본인 소속대학으로 문의



감사합니다